

Datenblatt/Einbauanleitung

LOex Edelstahl-Trinkbrunnen mit Infrarot-Trinkfontainenarmatur

bestehend aus

LOex ES Trinkbrunnen-Wandbecken mit ATM-Antitropfmulde

ES TRKB24V_ES NO13061x

Edelstahlbecken, wandhängend, AISI304, matt

210 mm x 362 x 365 Corpus; Becken 121 mm T x 300 mm Dm

Hahnloch 25 mm Dm

ATM-Antitropfmulde (Schwallrand)

montagefertig mit Siphon, ohne Überlauföffnung;

mit Hängeleiste 260 x 49 mm.



Edelstahl-Infrarot-Trinkfontainenarmatur (AISI304)

Reichweite(0,23 - 0,31m), Bedarfsgesteuert,

Sicherheitsabschaltung nach 5 Minuten Dauerlauf

Festprogramm, Automatische Hygienespülung(nicht aktiviert im Auslieferungszustand)

Elektronische Parameter - Reichweite, Laufzeit, Intervalle, Hygienespülung - über Remotecontrol (optional) änderbar.

Betriebssystem 24VDC

Betriebsdruck 0,1 - 0,6MPa

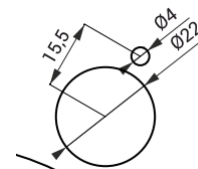
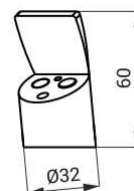
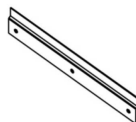
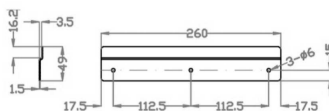
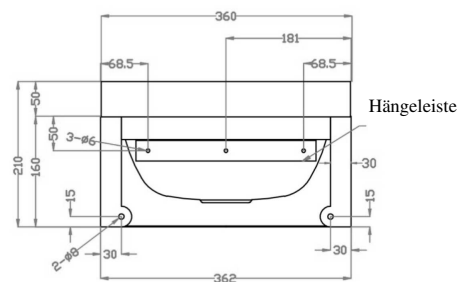
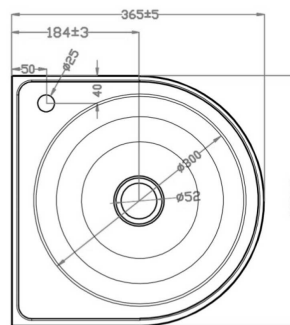
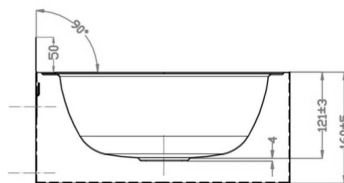
Durchflußmenge 0,4 Ltr./min/3barFD

Anschluß 1/2"AG

komplett - Steuerelektronik mit Magnetventil, Trafo



Auch für 6V-Batteriebetrieb (4x1,5VDC Alkalibatterien)lieferbar.

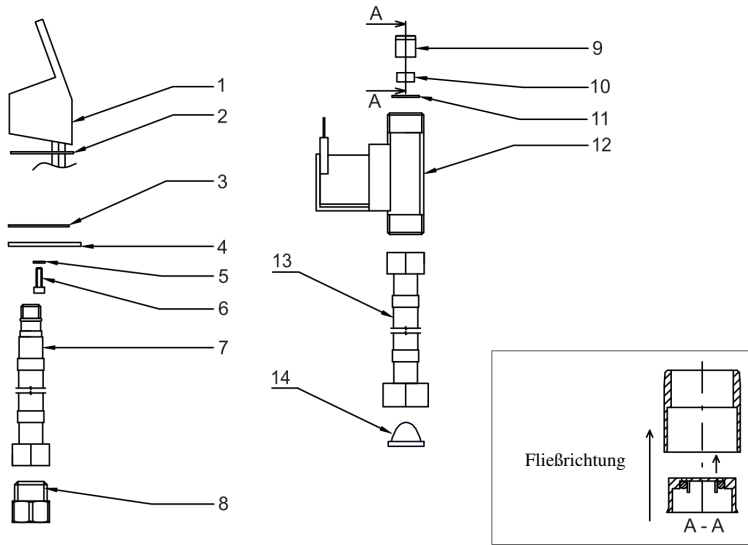


Optional:
Remote-Control für Sensor-Steuerungen Zb 073
zum Ändern der Elektronikparameter und Aktivieren
des Legionellenspülprogramms

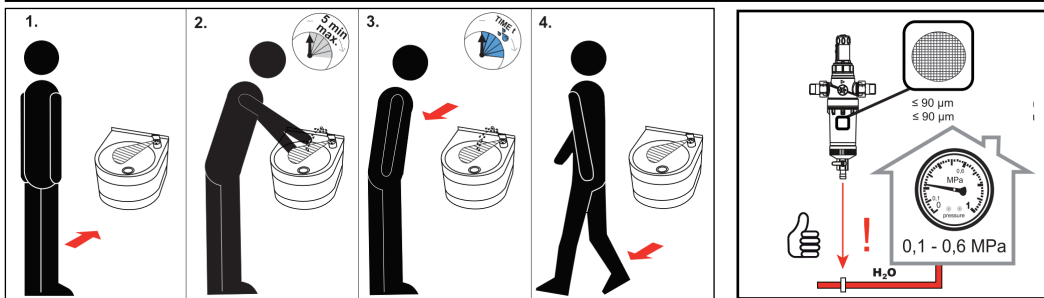


Netzteil
Eingang 230V 50 Hz AC
Ausgang 24VDC
100 x 140 x 60 mm

Lieferumfang Elektronikarmaturteile



1	45428	1
2	44676	1
3	44738	1
4	44773	1
5	45794	3
6	45809	3
7	44613	1
8	44690	1
9	44683	1
10	45933	1
11	45572	1
12	45936	1
13	44612	1
14	46268	1



Standardprogramm Stop nach 5 Minuten



Veränderbare Elektronikparameter
 Reichweite 0,1 - 0,3 m
 Laufzeiten 0,25(Standard) - 7,75 Sek
 Ein/Aus
 Aktivierung, Adaptierung der Legionellenspülung über Remotecontrol 6 - 168 h
 Vom Standardprogramm in START/STOP-Modus
 Auf der Remotecontrol den ON/OFF-Knopf 5 Sekunden drücken



START/STOP-Modus